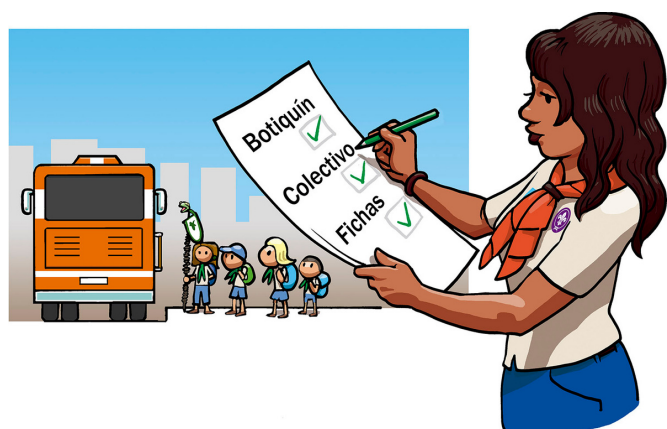


DOCUMENTOS TEMÁTICOS

SEGURIDAD ELECTRICA

PRIMERA REVISIÓN

Se trata de realizar una primera inspección visual, **sin tocar nada**, realizada por un adulto con vestimenta que sirva de aislación y con la electricidad interrumpida (sin corriente), de manera de identificar cables a la vista viejos, agrietados, pelados, llaves de luz rotas o faltantes y/o rosándose entre sí



LISTADO DE RELEVAMIENTO

Es conveniente anotar lo observado haciendo una lista de posibles cambios y/o reparaciones.

Luego esa lista podrá ser priorizada según la peligrosidad de la situación y también según la posibilidad real de reparación.

¿QUÉ DEBO MIRAR?

Las principales observaciones que puedo hacer son:

- Cables al aire libre
- Aislaciones desprolijas o con cinta papel o transparente
- Uniones de cables sin aislación
- Llaves de luz y/o enchufes sin la tapa plástica (se ve hacia adentro)
- Cables y/o llaves que alrededor se ve una mancha negra como de una pequeña explosión



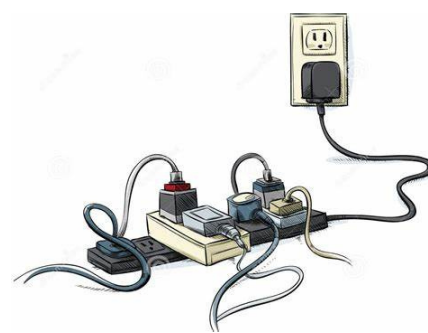
IMPORTANTISIMO

**SIEMPRE ESTAR
ACOMPAÑADO POR UNO
O VARIOS ADULTOS,
NUNCA HACER ESTA
TAREA SOLO Y SIEMPRE
CORTAR LA ELECTRICIDAD
PREVIAMENTE**

MEDIDAS DE SEGURIDAD

Todas las acciones debe hacerla un adulto, a quien se le puede colaborar preguntando dudas, observando lo que hace, alcanzando herramientas, anotando las reparaciones, recordando cortar la electricidad y tener cuidado para trabajar.

En caso de fuego de un artefacto o conexión eléctrica **NUNCA USAR AGUA** y utilizar un extintor para tal fin



CATEGORÍA **SEDES SEGURAS**

TÍTULO **SEGURIDAD ELECTRICA**

Generalmente las actividades scouts pueden desarrollarse en espacios que son compartidos con otras actividades, entes, propietarios o incluso que están en desuso fuera de la actividad. Esta situación puede generar que al ser un espacio compartido, no hay un responsable definido para velar por las cuestiones de seguridad (lo que es de todos, no es de nadie); por lo cual, es una buena practica la de observar el tipo y estado de las conexiones eléctricas que tiene este espacio físico donde se realizan las actividades.

Por supuesto que todo lo que tenga que ver con electricidad **requiere de personas idóneas en el tema, el uso de protección de aislación y herramientas en buen estado** para poder realizar cualquier tipo de trabajo de instalación, cambio y/o reparación en la red eléctrica del lugar.

También se torna muy importante, utilizar materiales homologados para tal fin, nuevos o en su defecto usados pero en muy buen estado.

SINTESIS

BUENAS PRACTICAS SOBRE SEGURIDAD ELECTRICA

- > Revisar cada cierto tiempo las diferentes conexiones eléctricas.
- > Atender si es habitual que "salte la térmica" y buscar el origen.
- > Sectorizar el tendido eléctrico por espacios físicos con térmicas.
- > Procurar contar con DISYUNTOR DIFERENCIAL (SALVA VITA).
- > Las llaves térmicas y el disyuntor tienen funciones distintas, por lo que se debería contar con ambas.
- > Contar con un tablero general bien identificado y ubicado en un lugar de acceso restringido a los niños y niñas.
- > Prever en los PVC (Plan de Contingencias) que se debe hacer en caso de un corto circuito, explosión de una conexión o sentir una descarga eléctrica por mas leve que sea.
- > Usar señalética normalizada para sectores con riesgo eléctrico.

COSTUMBRES PELIGROSAS

Sin darnos cuenta, suelen darse ciertas circunstancias que terminan representando malas practicas o generar posibles peligros que terminamos aceptando como un riesgo:

- > Muchos artefactos en un solo enchufe
- > Herramientas o materiales de mala calidad o en mal estado
- > En caso de fuego cortar la electricidad y **SOLO UTILIZAR EXTINTOR ESPECIFICO.**

USO DE INFORMACIÓN, DATOS E IMÁGENES

"Las categorías propuestas son espacios donde habitualmente se desarrollan las actividades scouts:

- 1) SEDES SEGURAS
- 2) TRANSPORTES Y TRASLADOS SEGUROS
- 3) CAMPAMENTOS, ACANTONAMIENTO Y SALIDAS SEGURAS"

"El presente documento es solo a los fines ilustrativos de aprendizaje con un nivel básico sobre el tema que desarrolla y no configura información oficial, ni única y ni absoluta; por el contrario, solo pretende ser una orientación inicial de introducción y orientación sobre el tema en particular, invitamos que para continuar procurando información específica sobre este tema, buscar por medios y fuentes reconocidas".

